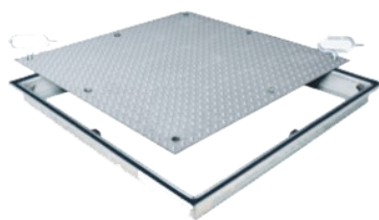


HEIKA-Ground

Trappes de sol avec couvercle en tôle striée



Heika-Ground Système PRO-RI Inox

Fabrication:

- cadre en profilés d'inox de 2mm, avec pattes de scellement
- couvercle en inox d'une épaisseur de base de 3mm en tôle antidérapant
- double joint spécial d'étanchéité aux odeurs et aux eaux de ruissellement, résistant au gel et aux intempéries
- vis de fixation avec capuchon en plastique
- poignées de levage

Charge:

A15 selon norme EN 124

Matériel:

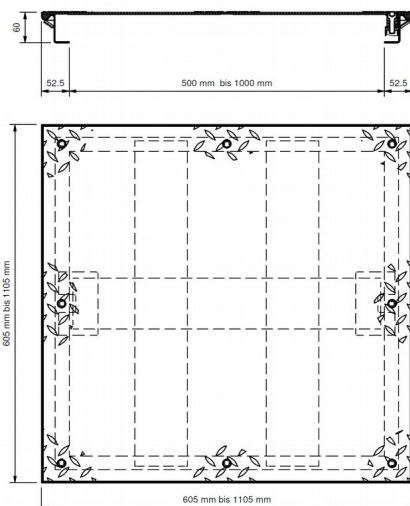
inox 1.4301

Champs d'application:

pose sur endroits uniquement praticables aux piétons et cyclistes, en intérieur comme en extérieur

Tailles particulières :

sur demande, la trappe peut être fabriquée sur mesure



Numéro d'article	Cotes hors-tout cadre	Ouverture jour	Hauteur du cadre
PRORI400400-40-E	505x505mm	400x400mm	60mm
PRORI500500-40-E	605x605mm	500x500mm	60mm
PRORI600600-40-E	705x705mm	600x600mm	60mm
PRORI700700-40-E	805x805mm	700x700mm	60mm
PRORI800800-40-E	905x905mm	800x800mm	60mm
PRORI900900-40-E	1005x1005mm	900x900mm	60mm
PRORI10001000-40-E	1105x1105mm	1000x1000mm	60mm