

# HEIKA-Ground Système PRO+ Isolation

## Notice de montage

1



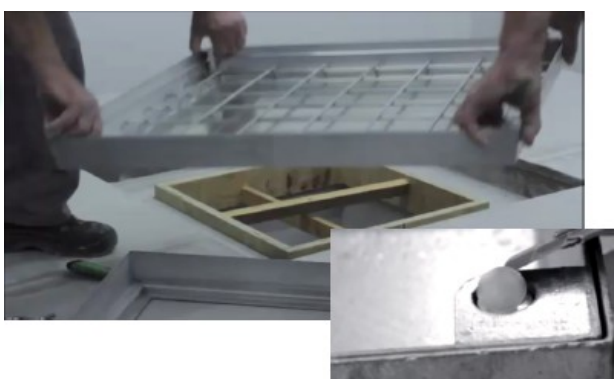
Vérifiez l'intégralité de la livraison. (poignées de levage, visserie et capuchons, grille d'armature et plaque d'isolation).

2



Dépliez les ancrs de fixation de telle façon d'assurer plus tard un bon ancrage du châssis dans le béton.

3



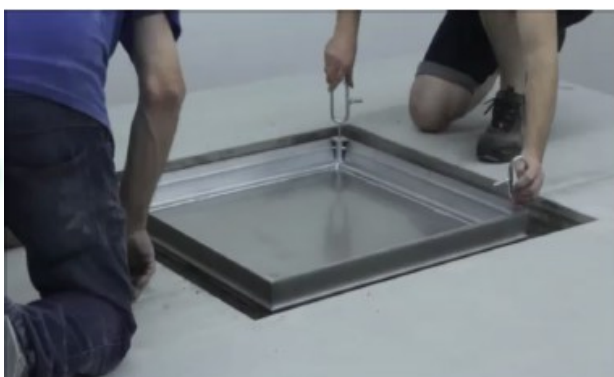
Retirez les capuchons et les vis, ouvrez la trappe à l'aide des poignées de levage et retirez le couvercle du cadre.

4



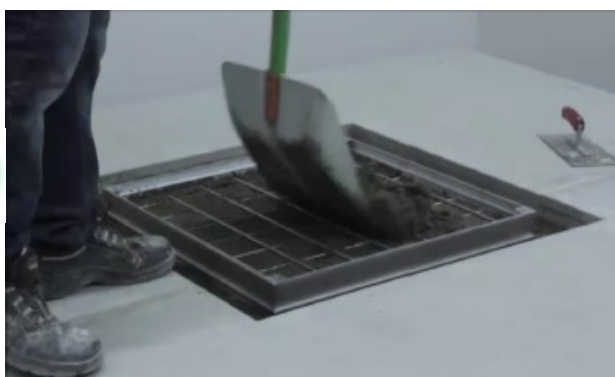
Posez le couvercle de regard entièrement assemblé dans l'ouverture du sol, ajustez-le de telle sorte qu'il soit à fleur de sol. Laissez au moins 130mm de feuillure tout autour.

5



Fermez le couvercle et vissez-le. Posez les capuchons. Vérifiez encore une fois la mise à niveau de la trappe par rapport au sol fini.

6



Posez la grille d'armature, remplissez entièrement le couvercle et laissez éventuellement le niveau nécessaire pour la pose de revêtement. Scellez la trappe sur tout le pourtour en laissant éventuellement le niveau nécessaire à la pose du revêtement. Assurez-vous que la grille d'armature soit prise entièrement dans le béton et protégez les vis et les rebords du couvercle contre les éventuelles éclaboussures.

**HEIKA**

Heika GmbH • Trappes de visite

26, Avenue Foch F-57000 Metz ☎ 03 88 98 90 23 📠 03 88 59 45 54

@ [info@trappes-de-visite.com](mailto:info@trappes-de-visite.com) 🌐 [www.trappes-de-visite.com](http://www.trappes-de-visite.com)

# HEIKA-Ground Système PRO+ Isolation

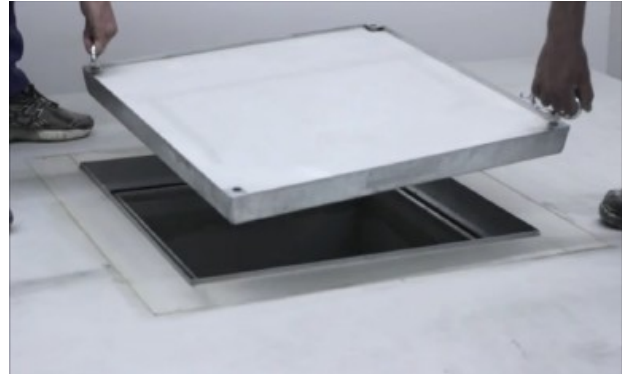
## Notice de montage

7



Laissez le béton durcir. Une fois le châssis pris dans le béton, le couvercle de regard ne peut plus glisser. Aussitôt que le béton a atteint environ 80% de sa fermeté, nettoyez les parties visibles du couvercle car il est laborieux de les nettoyer par la suite.

8



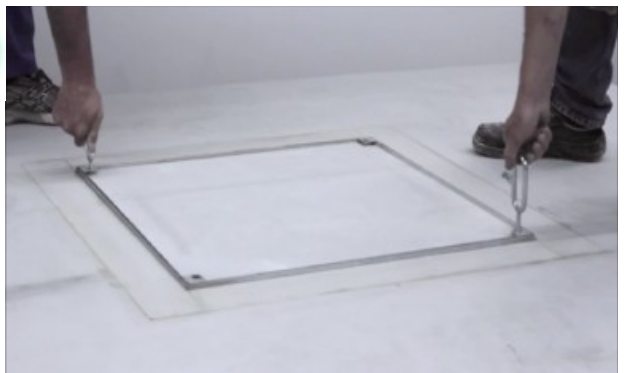
Après que le béton est durci complètement, retirez le couvercle du cadre.

9



Posez la plaque d'isolation dans le châssis. Attention de ne pas marcher sur la plaque d'isolation !

10



Refermez à nouveau la trappe.

11



Posez le revêtement de sol sur le couvercle et aux alentours.

12



Vissez la trappe et posez les capuchons. Nettoyez maintenant les parties restantes du couvercle et du châssis.