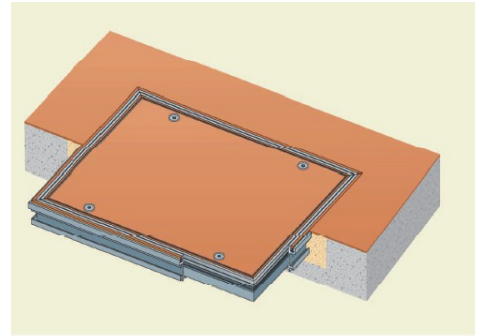


# Trappe de sol série Visedge

Couvercle de regard en aluminium  
pour usage sur zones piétonnières



# HEIKA



## Trappe de sol série Visedge

### ● Description

Les couvercles de regard Visedge sont fabriqués à partir de profilés spéciaux en aluminium.

La profondeur du couvercle est de 5 mm et la hauteur de montage n'est que de 50 mm. La trappe de sol est pourvue de trois joints spéciaux circonférentiels résistants au gel et aux intempéries.

Le cadre est bétonné à fleur de sol. Le couvercle est ensuite rempli, placé dans le cadre et fixé à l'aide de boulons de fermeture sur 4 points. La trappe est alors presque invisible.

Le couvercle s'ouvre facilement à partir de ces points à l'aide de poignées de levage (comprises dans la livraison). L'ouverture de la trappe est facilitée grâce à la forme légèrement conique du couvercle.

Fabrication sur mesure possible: mettez-vous en contact avec nous !

### ● Charge

A15, selon norme EN 124.

### ● Champs d'application

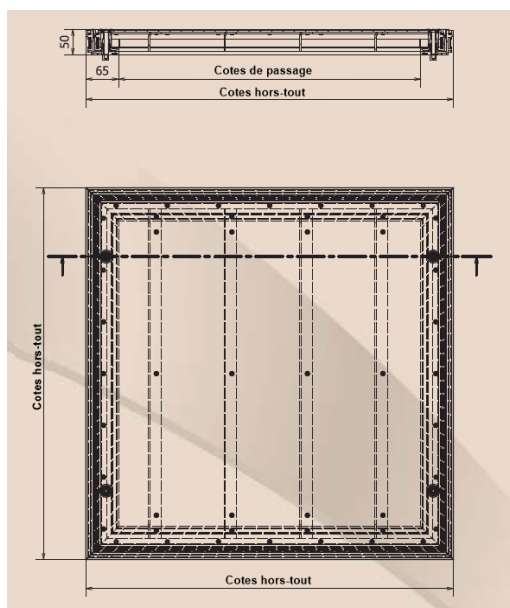
Applicable seulement sur zones de circulation piétonnière en intérieur.

Pour sols linoléum, vinyle, pvc et tout autre type de revêtement souple.

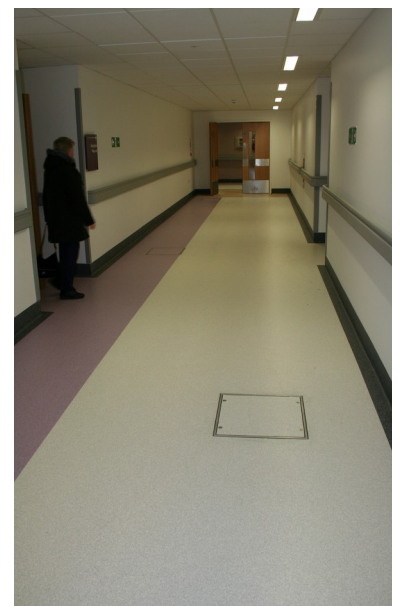
### ● Dimensions

Cotes hors-tout = taille nominale + 130 mm

Hauteur: 50mm



N° d'article	Cotes hors-tout en mm	Cotes de passage en mm
VIS300300	430 x 430	300 x 300
VIS400400	530 x 530	400 x 400
VIS500500	630 x 630	500 x 500
VIS600600	730 x 730	600 x 600
VIS700700	830 x 830	700 x 700
VIS800800	930 x 930	800 x 800
VIS900900	1030 x 1030	900 x 900
VIS10001000	1130 x 1130	1000 x 1000



# HEIKA

Heika GmbH • Trappes de visite

26, Avenue Foch F-57000 Metz ☎ +33 (0) 3 88 98 90 23

@ info@heika.fr 🌐 www.trappes-de-visite.com