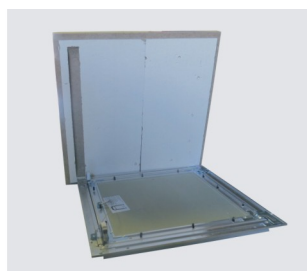
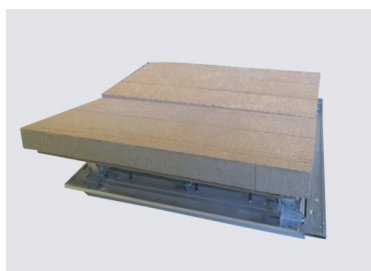
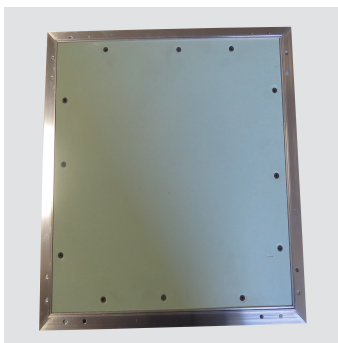


# HEIKA-Star Flame

## Faux-plafonds



### Heika-Star Flame F30 pour faux-plafonds

- 12,5mm, 15mm ou 25mm GKFI
- Testée selon EN 1365-2 par le bas pour faux-plafonds ,plafonds de construction, type II et III, F30- AB selon DIN 4 102-2
- Testée selon DIN EN 1364-2 par haut pour faux-plafond
- Ouverture et fermeture par pression
- L'ouvrant amovible
- Dispositif anti-chute
- Fabrication sur mesure possible

#### Les avantages de notre système

- Solution économique
- Livraison à courts termes
- Montage facile et rapide
- Technique innovante
- Montage à fleur de cloisons ou de plafonds
- Testée coupe-feu sur les deux faces