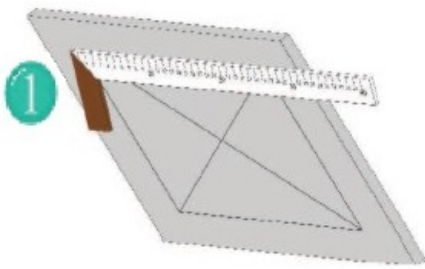
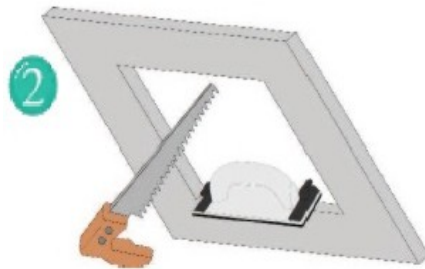


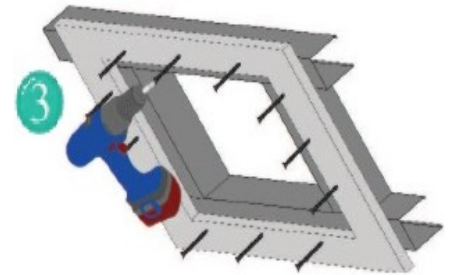
Heika-Eco Flame pour sous-plafonds en F90-120 - Notice de montage



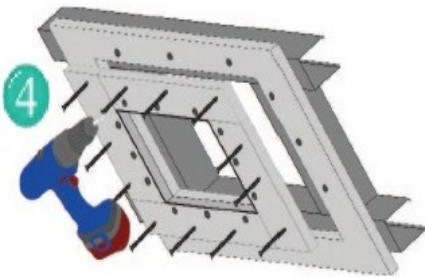
1 A l'aide d'un équerre, tracez la découpe dans le plafond.
(F90 : Cotes nominales+ 185mm)
(F120 : Cotes nominales+ 225mm)



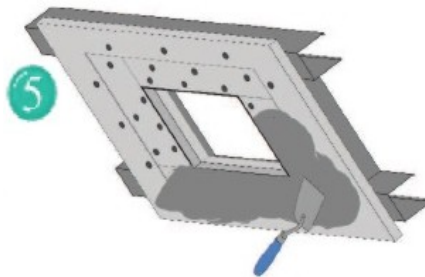
2 Découpez le plafond suivant le tracé à l'aide d'une scie.
Veillez à une découpe bien propre, lisse et droite.



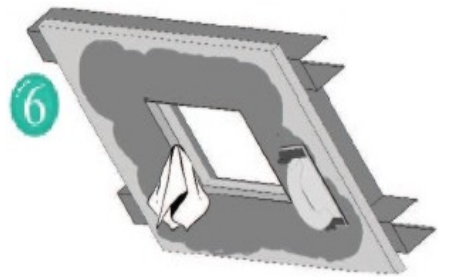
3 Fixez sur le pourtour de l'ouverture des profilés afin de réaliser un cadre. Celui-ci doit dépasser de 2.5cm vers l'intérieur.



4 Retirez l'ouvrant du cadre ainsi que la chape coup-feu située derrière et pressez le cadre aux profilés. Vissez maintenant celui-ci aux profilés à l'aide de vis auto-foreuses espacées de 13cm environ.

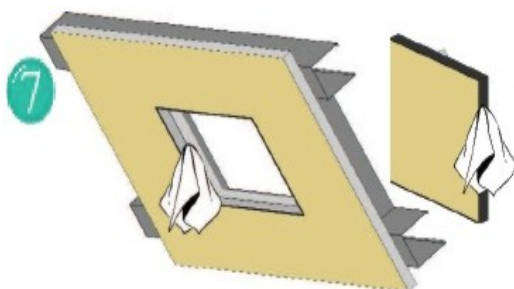


5 Enduisez maintenant l'ensemble cadre + plafond y compris les vis.

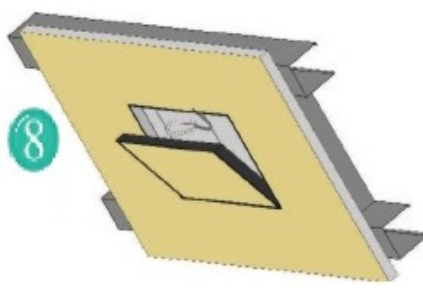


6 Nettoyez et lissez les deux cadres en aluminium. Ceci est important afin d'assurer le bon fonctionnement de la trappe.

Éliminez d'éventuelles impuretés.



7 Après la peinture, veillez également à éliminer les taches et restes de peinture sur les deux cadres en aluminium.



8 Mettez-en place l'ouvrant de la trappe. Par mesure de sécurité accrochez la chaînette et fermez la trappe. N'oubliez pas d'effectuer ce geste à chaque utilisation de la trappe !

Attention!

Chaque panneau est adapté à son cadre respectif. Un échange du panneau n'est pas possible !

Important :

La trappe ne peut être ouverte que du haut vers le bas. Une ouverture latérale n'est pas possible.